

**Сыграем
вместе!**

НОВЫЙ ИГРОВОЙ КАНАЛ

Самые азартные шоу
и телевикторины



НИК

**Сыграем
лучше
всех!**

ORION.PREMIERE

**ORION
MEDIA
PLATFORM**
ON IT!

О телеканале



Новый Игровой Канал

Уникальная телевизионная площадка для любителей азартных шоу

«Новый игровой канал» – это первый русскоязычный телеканал, основанный на вещании игровых программ.

Тысячи часов известных российскому зрителю проектов, таких как: «Поле чудес», «Угадай мелодию», «Умники и умницы», «Звездный час», «Один-в-один», «Король ринга», «Взвешенные люди», «Ледниковый период», «Универсальный артист» и многие другие, а также новые оригинальные форматы позволят зрителю погрузиться в атмосферу азарта и развлечения, почувствовать себя участником веселых и интеллектуальных шоу, порадоваться за победителей и узнать много нового.



Всем известные телевикторины и оригинальные программы 24 часа в сутки.



Отсканируйте для просмотра

Программы

Шедевры российского телевидения, премьеры экспериментальных телеигр и увлекательных викторин – в эфире Нового игрового канала!

Успех программ, выходящих на телеканале «НИК», подтверждает высокий рейтинг, заслуженно заработанный вещанием на крупных каналах – на «Первом», «России», ТНТ, НТВ, РЕН-ТВ, СТС и других.

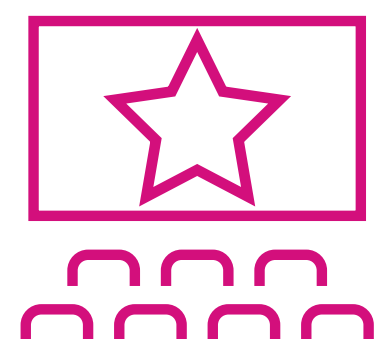
Средняя доля игровых программ в недавнем прошлом и сейчас выше средней доли канала. Теперь эти проекты непрерывно будут радовать зрителя в эфире нового телеканала викторин и телевизионных игр – «НИК»!

Помимо десятков различных тематических проектов, «НИК» позволит зрителю не только наслаждаться просмотром программ, но и участвовать в оригинальных игровых онлайн проектах!

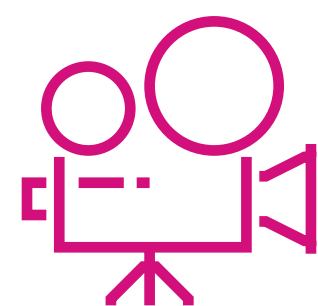


Интерактивные форматы и программы прямого эфира станут неотъемлемой частью программного пакета.

Факты о телеканале



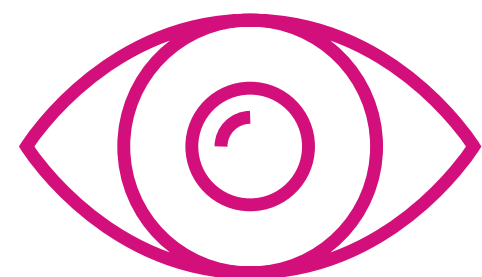
Нет аналогов
Первый нишевый телеканал
телеигр и викторин, не имеющий
аналогов в России



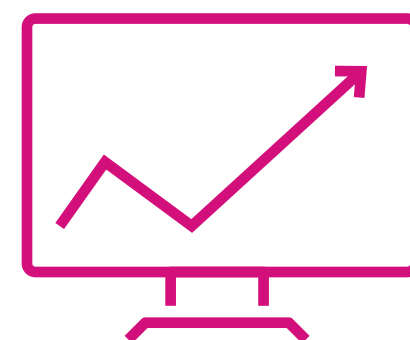
Уникальный качественный
контент собственного
производства



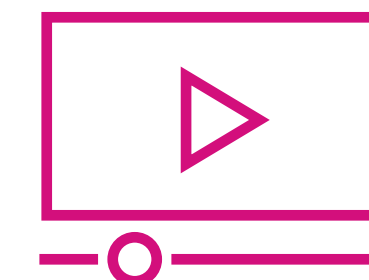
Всем знакомый телевизионный
жанр с огромной историей, уже
имеющий свою обширную ауди-
торию



Актуальность. Ежегодно миллионы
россиян наблюдают за телевизи-
онными играми на большинстве
телеканалов



Высокий рейтинг, заслуженно
заработанный вещанием
на крупных каналах



Интерактивные форматы
и программы прямого эфира

Звезды НИКа

Их профессионализм и азарт – залог
высокого зрительского интереса.

Программы, входящие в основу эфира канала
«НИК», долгие годы выходили в эфир
и по-прежнему находятся в сетке вещания
российских телеканалов – Первый, Россия,
НТВ, ТНТ, СТС, Пятница, Мир и других,
составляя нередко ключевое програм-
мирование каждого из них и показывая
долю телесмотрения выше средней доли
телеканалов.



**МАКСИМ
АВЕРИН**



**ЛЕОНИД
ЯКУБОВИЧ**



**ЛЕОНИД
ЕРМОЛЬНИК**



**НИКОЛАЙ
ФОМЕНКО**



**ВАЛДИС
ПЕЛЬШ**



**МАРИЯ
КИСЕЛЕВА**



**АЛЕКСАНДР
ОЛЕЖКО**



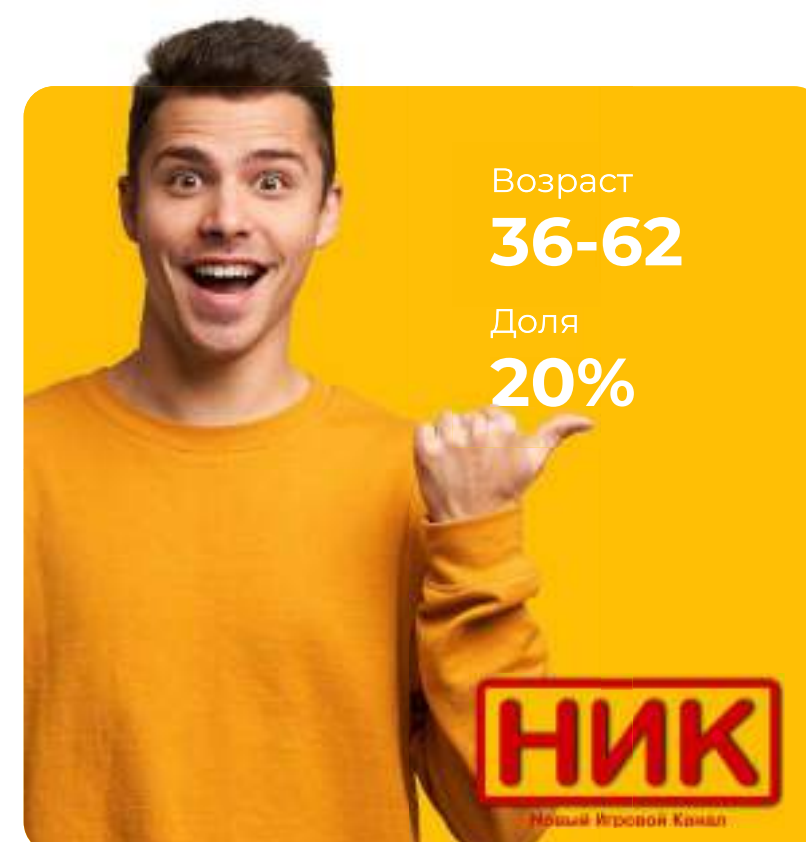
**АЛЕКСЕЙ
ЯГУДИН**



Отсканируйте
для просмотра

Аудитория телеканала

Не только игроки желают наслаждаться азартными шоу круглосуточно. Аудитория игровых шоу значительно обширней. Даже самые спокойные и размеренные телезрители считают игровые форматы прекрасным времяпрепровождением.



Одним из ярких примеров актуальности и востребованности программ игрового формата являются телепроекты, вышедшие в эфир на ведущих телевизионных площадках России, которые увеличили долю телеканалов на

10-15%

Программы телеканала

КЛЮЧЕВЫЕ ПРОДУКТЫ



«Поле чудес»

26 октября 1990 в эфир Первого канала Центрального телевидения России вышел премьерный выпуск телевикторины «Поле чудес» с Владиславом Листьевым в роли ведущего. С тех пор программа неизменно транслируется на Первом с ведущим – Леонидом Якубовичем.

Популярность «Поля чудес» достигла невероятных масштабов. Можно с уверенностью считать, что программа занимает первое место среди цикловых телепроектов в категории «18+».



«Угадай мелодию»

Музыкальная телеигра с ведущим Валдисом Пельшем впервые вышла в эфир канала ОРТ в 1994 году и представляла собой версию американской телеигры «Name That Tune». До сих пор «Угадай мелодию» выходит в праздничные дни на Первом.

Программы телеканала

КЛЮЧЕВЫЕ ПРОДУКТЫ



«Точь-в-точь»

«Точь-в-точь» – шоу перевоплощений. Участники – артисты, не пародирующие, а старательно изображающие известных певцов и певиц прошлого и настоящего, стараясь максимально приблизиться к оригиналу. Профессиональные члены жюри оценивают перевоплощения конкурсантов по пятибалльной шкале. Баллы суммируются и вносятся в турнирную таблицу. Победителем телешоу становится участник, сумевший набрать наибольшую сумму баллов.



«Розыгрыш»

Главная цель шоу «Розыгрыш» – самым неожиданным образом разыграть популярную «звезду» театра, кино, эстрады. Во избежание утечки информации, ведущие программы Валдис Пельш и Татьяна Арно никогда не были информированы о предстоящих розыгрышах. В финале каждого розыгрыша немало удивленные участники слышат: «Вас снимала программа „Розыгрыш“!». При этом довольными оказываются все – как разыгрываемые, так и зрители.



«Ледниковый период»

Развлекательное телешоу с участием спортивных пар по фигурному катанию. Один из партнеров в каждой паре – известный представитель театра, эстрады, кино, телевидения – как правило, далёкий от танцев на льду. Второй участник – напротив, титулованный фигурист. Мастерство соревнующихся дуэтов оценивают судьи во главе со знаменитым тренером Татьяной Тарасовой. Победителем многоступенчатого турнира оказывается пара, сумевшая набрать максимальное количество баллов.

Программы телеканала

КЛЮЧЕВЫЕ ПРОДУКТЫ



«Три аккорда»

Музыкальное телешоу «Три аккорда» – конкурс певцов, исполняющих красочно оформленные каверы знаменитых хитов. Жюри, состоящее из признанных музыкантов, оценивает каждый номер по пятибальной системе. Оценки суммируются от выпуска к выпуску. Победитель цикла программ – участник, сумевший набрать наибольшую сумму баллов.



«Повтори!»

Шоу «Повтори!» — это шоу перевоплощений, где в пародийных конкурсах сошлись 10 участников. На суд зрителей и профессионального жюри пародии на известных актеров, телеведущих, политиков и звезд шоу-бизнеса.

Социологические данные

по телевизионным играм
в эфире российского ТВ

Телеканал	Телепроект	Доля	Рейтинг
Первый	«Поле чудес»	13,7	4,2
Первый	«Что? Где? Когда?»	10,2	2,5
Первый	«Умники и умницы»	7,0	0,9
Первый	«Кто хочет стать миллионером?»	9,1	2,1
Первый	«Ледниковый период»	9,8	3,0
Россия	«Устами младенца»	7,0	0,5
ТНТ	«Где логика?»	4,5	1,2
Россия	«Сто к одному»	15,8	2,7
Россия	«Пятеро на одного»	13,2	1,9
НТВ	«Своя игра»	11,0	2,2
Мир	«Слабое звено»	2,3	0,6
Мир	«Игра в кино»	1,6	0,5
СТС	«Форд Боярд»	5,7	1,4
СТС	«Русский ниндзя»	5,9	1,7
Пятница	«Вундеркинды»	2,2	0,7

Социологические данные

Телеканал	Телепроект	Время выхода в эфир	Рейтинг
Первый	«Поле чудес!»	19 : 45	Пн Вт Ср Чт Пт Сб Вс
НТВ	«Своя игра»	15 : 00	Пн Вт Ср Чт Пт Сб Вс
Россия	«Сто к одному»	10 : 10	Пн Вт Ср Чт Пт Сб Вс
Первый	«Что? Где? Когда?»	22 : 00	Пн Вт Ср Чт Пт Сб Вс
МИР	«Игра в кино»	19 : 25	Пн Вт Ср Чт Пт Сб Вс
МИР	«Слабое звено»	20 : 10	Пн Вт Ср Чт Пт Сб Вс
МИР	«Назад в будущее»	21 : 05	Пн Вт Ср Чт Пт Сб Вс
ТНТ	«Я тебе не верю»	21 : 00	Пн Вт Ср Чт Пт Сб Вс
Пятница	«Кондитер»	19 : 00	Пн Вт Ср Чт Пт Сб Вс
Пятница	«Вундеркинды»	21 : 40	Пн Вт Ср Чт Пт Сб Вс

Подтверждением высокого зрительского спроса на игровой контент является его размещение в прайм-тайме и в слотах выходного дня

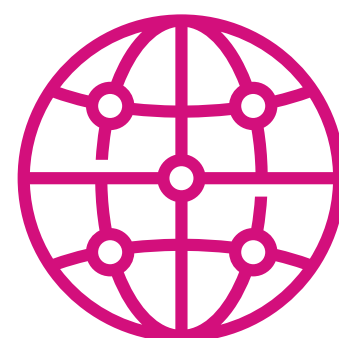
Параметры приема

СПУТНИК	Экспресс-80	Экспресс-AM5
ТРАНСПОНДЕР	DB6	D-3_1
ЧАСТОТА	11106 МГц	11530 МГц
ПОЛЯРИЗАЦИЯ	Вертикальная	Горизонтальная
СКОРОСТЬ	45 Мсимв/с	22.250 Мсимв/с
МОДУЛЯЦИЯ	QPSK	8PSK
FEC	4/5	2/3
КОДИРОВАНИЕ	Irdeto/Conax	Irdeto/Conax
СТАНДАРТ	DVB-S2	DVB-S2
ФОРМАТ СЖАТИЯ	MPEG 4	MPEG 4

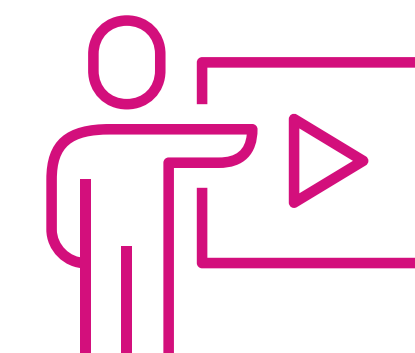
Партнерство с «Орионом»



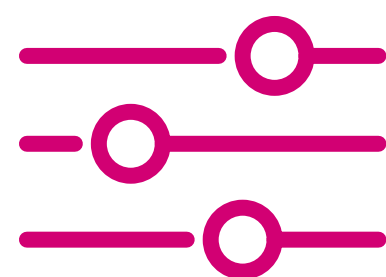
30+ новых тематических телеканалов с высоким качеством контента для абонентов вашей сети



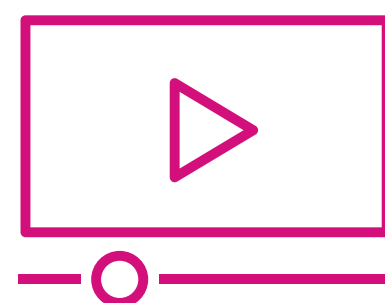
Зона дистрибуции – 100% территории РФ, страны СНГ и Балтии



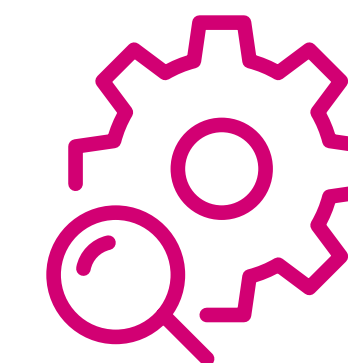
Бесплатный тестовый период



Кодировка трансляции (кодировка – Irdeco, стандарты вещания – MPEG4/DVB-S2, MPEG2/DVB-S)



Трансляция телеканалов на русском языке 24x7x365



Мониторинг качества трансляции и техническая поддержка 24x7x365

Контакты менеджеров «Орион»

Юлия Щипунова

Менеджер по работе с операторами европейской части России и СНГ

моб.: +7 (903) 112-82-16

j.schipunova@orion-express.ru

Юлия Блинова

Менеджер по работе с кабельными операторами

моб.: +7 926 915-19-27

y.carkova@orion-express.ru

Ирина Бойченко

Менеджер по работе с операторами Урала, Сибири Дальнего Востока

моб.: +7 916 951-17-04

i.boychenko@orion-express.ru

Светлана Борисова

Директор департамента по управлению контентом

моб.: +7 926 1173300

s.borisova@orion-express.ru

Как подключить телеканал

1

Свяжитесь с менеджером вашего региона

2

Проконсультируйтесь по вопросам подключения

3

Заключите договор, получите карту доступа и транслируйте телеканалы в своей сети